

ÉCOLE  
SUPÉRIEURE  
D'INFORMATIQUE


# MASTÈRE CYBERSÉCURITÉ ET CLOUD

---

Titre reconnu par l'État  
RNCP 39781 - Niveau 7 (Bac+5)  
Expert Réseaux Infrastructures et Sécurité

 **3iLINGENIEURS**

[www.imie-paris.fr](http://www.imie-paris.fr)

 01 84 78 22 17

 [contact@imie-paris.fr](mailto:contact@imie-paris.fr)

# MASTÈRE CYBERSÉCURITÉ ET CLOUD



## </QUI SOMMES-NOUS ? >

**IMIE Paris** est une **école supérieure d'informatique** située à **Levallois-Perret** qui prépare depuis 2017 à la validation de 11 titres professionnels.

Notre **métier** est de **former** les futurs **talents du numérique** et d'**accompagner** les **révolutions technologiques**: web, applications mobiles, systèmes, réseaux, cloud, Big data, IA, IoT, cybersécurité, architecture technique...

IMIE Paris dispense des **cursus qualifiants** en **formation continue et alternée** de niveau **Bac à Bac+5** aux métiers de l'**informatique**. En parallèle de l'alternance, IMIE Paris propose des parcours d'insertion ou de reconversion professionnelle en formation continue sur une période de 6 à 12 mois.

Nous formons aujourd'hui 250 à 300 stagiaires par an, ce qui représente plus de 1 000 carrières lancées depuis l'ouverture de l'école.

De plus, nous accompagnons **400 entreprises et institutions partenaires** dans leurs recrutements d'alternants.

## </MOT DE LA DIRECTION PÉDAGOGIQUE ! >



### Pourquoi faire un Mastère en informatique ?

Un mastère en informatique permet d'acquérir une expertise pratique selon votre domaine de spécialisation : le management de la data, l'IA, la cybersécurité, le cloud... Au-delà d'utiliser ou maîtriser des outils et des techniques avancées, un mastère en informatique vous permet de concevoir et superviser la mise en œuvre d'architectures techniques, de stratégies de sécurité, d'audits et de tests de vulnérabilité... Vous devenez le moteur de l'innovation et de la transformation numérique pour les entreprises.

### Et la gestion de projets dans tout ça ?

La gestion de projet est un aspect crucial en mastère car il prépare les apprenants à planifier, organiser et coordonner des projets impliquant des technologies de pointe. Cela inclut la gestion des délais, des ressources, des coûts et des budgets ainsi que la communication efficace avec les parties prenantes.

### Modalités pédagogiques et projets fil rouge.

Nous intégrons des modalités pédagogiques orientées sur des projets fil rouge. Nos apprenants travaillent en équipe sur des projets concrets et réalisables. Ceci leur permet de développer une dynamique d'innovation et d'équipe tout en mettant en pratique les compétences acquises durant leur formation.

### En route vers l'innovation et la transformation numérique

Nous préparons nos apprenants à l'innovation et la transformation numérique des entreprises et des organisations, en les aidant à rester compétitives dans un monde de plus en plus numérisé et connecté. Le terrain de jeux est immense, rejoignez nous !



## </NOS ENGAGEMENTS >



Former les futurs talents du numérique



Déployer une pédagogie articulée autour d'apports théoriques et de mises en situation professionnelle



Proposer un corps professoral exclusivement composé d'intervenants expérimentés



Mettre à disposition les supports et outils pédagogiques



Adapter annuellement les contenus des programmes en fonction des évolutions technologiques



Accompagner nos stagiaires dans leurs recherches d'emploi

## </LE MASTÈRE CYBERSÉCURITÉ ET CLOUD BY IMIE PARIS >

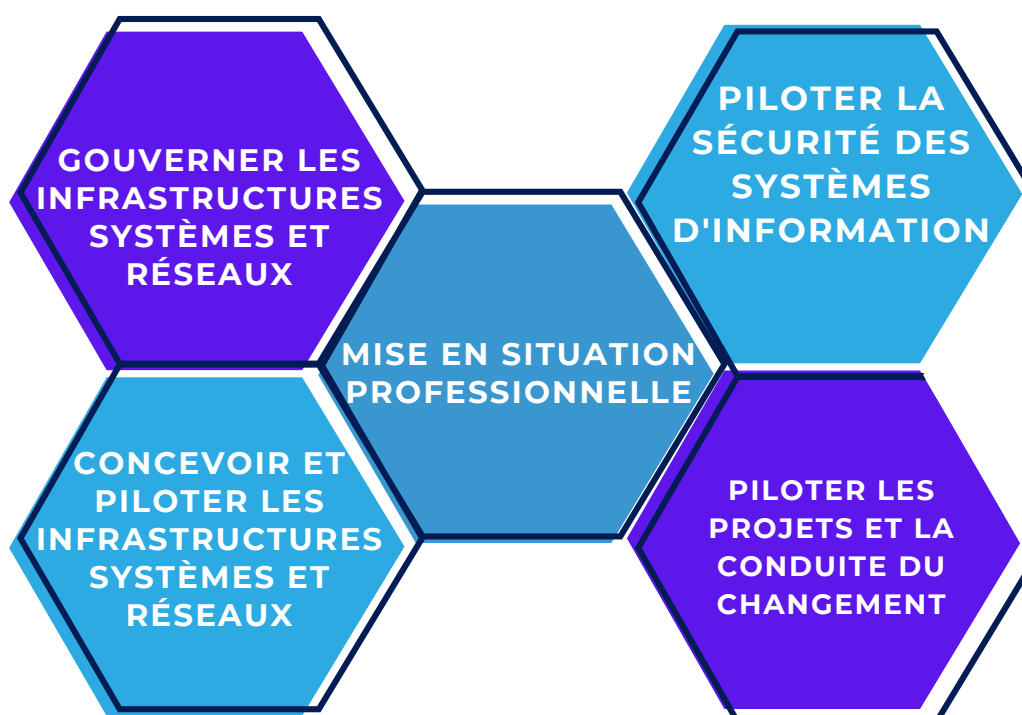
Le **Mastère Cybersécurité et Cloud** prépare la certification du titre d'**Expert Réseaux Infrastructures et Sécurité (ERIS-RNCP39781)** sous l'autorité notre **certificateur** et partenaire **3iL ingénieurs**. Cette formation s'adresse aux futurs experts en réseaux, infrastructures et sécurité qui veulent non seulement maîtriser les technologies de demain, mais aussi être au cœur des projets stratégiques des entreprises.

Ce cursus de **deux ans** est une formation d'excellence de **niveau 7** (Bac+5), conçue pour répondre aux défis majeurs des infrastructures IT et de la cybersécurité. Ce programme innovant forme des experts capables d'imaginer, concevoir et sécuriser les réseaux et systèmes d'information des organisations.

Dans un contexte où la cybersécurité est devenue une priorité pour toutes les entreprises, ce programme permet d'acquérir des compétences clés en gestion des infrastructures et en protection des systèmes d'information. Grâce à une approche axée sur la professionnalisation, vous bénéficierez d'une formation immersive combinant théorie, mise en situation et projets concrets.

Les deux années du **mastère** peuvent être effectuées en **alternance** ou en **formation continue**.

Le **programme** de formation du **Mastère Cybersécurité et Cloud** s'articule **autour de cinq axes** :



# </PROGRAMME DE LA FORMATION >

1 SEMAINE  
/ MOIS

## ANNÉE 1 : ALTERNANCE OU CONTINU & STAGE 3 MOIS

### CONCEPTION ET PILOTAGE DES INFRASTRUCTURES SYSTÈMES ET RÉSEAUX

- Conception d'infrastructures
- Gestion des identités
- IT Assets Management (ITAM)
- Security Information and Event Management (SIEM)
- Automatisation - Usine Logicielle
- IT Service Management (ITSM)
- Projet : Management du Support - Projet : Conception et pilotage d'infrastructures

### PILOTAGE DE PROJETS ET CONDUITE DU CHANGEMENT

- Etude d'avant-projet
- Cahier des charges et appels d'offres
- Management de projet
- Management des hommes
- Gestion de la recette
- Gestion des coûts
- Droit et contrats de prestation
- Techniques de communication professionnelle
- Projet : Management de projet

### MISSION EN ENTREPRISE

- Mission 1 : Management du Support • Mission 2 : Conception et pilotage d'infrastructures • Mission 3 : Management de projet

1 SEMAINE  
/ MOIS

## ANNÉE 2 : ALTERNANCE OU CONTINU & STAGE 6 MOIS

### GOVERNANCE DES INFRASTRUCTURES SYSTÈMES ET RÉSEAUX

- Gouvernance des Infrastructures (ITIL)
- Audit des infrastructure et conformité
- Fourniture des services
- Gestion du support
- Mise en production et amélioration continue
- Numérique responsable
- Projet : Gestion des services

### PILOTAGE DE LA SÉCURITÉ DES SYSTÈMES D'INFORMATION

- Veille multilingue en cybersécurité
- Politique de sécurité
- Infrastructure sécurisée
- Audit de sécurité
- Management de la sécurité
- Ethical Hacking et sécurité défensive
- SOC et analyse forensique
- Projet : Audit d'infrastructures sécurisées

### MISSION EN ENTREPRISE

- Mission 4 : Gestion des Services • Mission 5 : Audit d'infrastructures sécurisées

**MASTÈRE EXPERT RÉSEAUX INFRASTRUCTURES ET  
SÉCURITÉ - 987 HEURES**

**CODE RNCP : 39781 - NIVEAU 7 (BAC+5)**

 3ILINGENIEURS

## </PÉDAGOGIE / MÉTHODES MOBILISÉES >

La **pédagogie IMIE Paris** s'articule autour d'**apports théoriques** et de **misés en situation pratiques** dans les laboratoires informatiques. Nos **formateurs experts** encadrent les apprenants pour appliquer les compétences acquises en classe sur des projets concrets. Les **cours** sont dispensés en **présentiel** au sein du **campus**.

Tu pourras élargir tes connaissances lors de tes participations à différentes **conférences**, salons et **manifestations professionnelles** dans le domaine IT.

L'école offre également de nombreuses **opportunités professionnelles** à ses apprenants au sein de son **réseau de partenaires**. IMIE Paris organise notamment des **Jobdatings** qui te permettront de **décrocher** ton **stage** ou ton **alternance**. Ces **immersions professionnelles** développent ton **expérience** et lancent ta **carrière** avec **succès** !

## </NOS PARTENAIRES >



## </OUTILS TECHNIQUES >



## </LES MÉTIERS/ LES DÉBOUCHÉS >

- **Architecte Réseaux et Systèmes** : Conception et mise en place d'architectures informatiques sécurisées.
- **Ingénieur Réseaux et Sécurité** : Gestion et sécurisation des infrastructures réseau.
- **Responsable Infrastructures IT** : Supervision et maintenance des systèmes informatiques.
- **Consultant en Cybersécurité** : Audit, conseil et mise en place de politiques de sécurité.
- **Chef de Projet IT** : Gestion de projets d'infrastructure et de transformation digitale.
- **Administrateur Systèmes et Réseaux** : Maintenance et optimisation des infrastructures informatiques.
- **Analyste SOC (Security Operations Center)** : Surveillance et analyse des menaces de cybersécurité.
- **Pentester / Ethical Hacker** : Tests d'intrusion pour identifier les vulnérabilités des systèmes.



## </POUR QUI ? >

Le **Mastère Cybersécurité** et Cloud est **ouvert** aux titulaires du **Bachelor Cybersécurité** IMIE Paris ou d'un **Bac+3** orienté **Infrastructures, Réseaux et Sécurité Informatique**.

## </FINANCEMENT >



**1ère et 2ème année  
en alternance**

Formation intégralement financée  
par l'entreprise via son OPCO

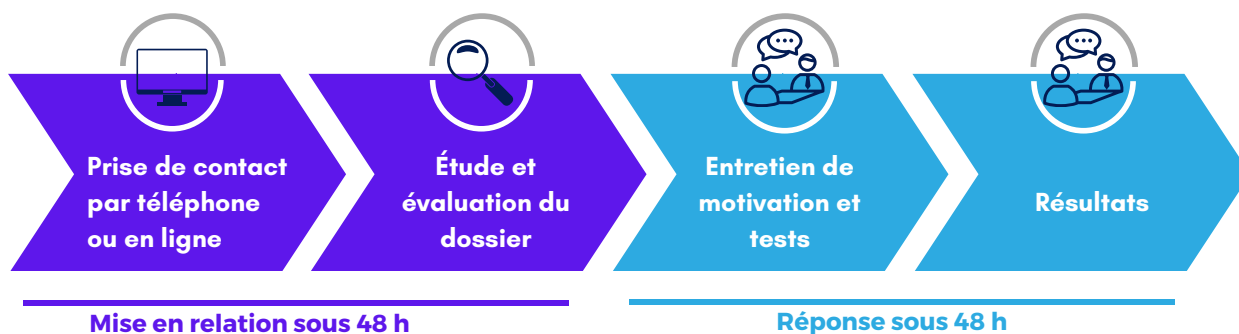


**1ère et 2ème année  
en continu**

10 000 € TTC par an

## </MODALITÉS D'ADMISSION >

L'admission se déroule en 4 temps :



# </POURQUOI CHOISIR IMIE PARIS ?>



**8 ans**

D'expérience



**11**

Titres RNCP



**1 000**

Carrières lancées



**80 %**

Taux de réussite



**3**

Laboratoires  
IA & IoT & Cybersécurité



École

à taille humaine



Au cœur de  
l'écosystème francilien



Accompagnement  
personnalisé

## </INFOS PRATIQUES>



### NOUS CONTACTER :

Par téléphone : **01 84 78 22 17**

Par e-mail : [contact@imie-paris.fr](mailto:contact@imie-paris.fr)



### NOUS RENCONTRER :

Lors de nos JPO et de nos événements entreprises.

Vérifiez notre agenda sur [www.imie-paris.fr](http://www.imie-paris.fr)



### NOS RENDEZ-VOUS DE L'ORIENTATION :

Pour parler de vos aspirations, de votre projet d'étude ou professionnel, de votre dossier scolaire, n'hésitez pas à prendre rendez-vous à [contact@imie-paris.fr](mailto:contact@imie-paris.fr).



### ACCESSIBILITÉ

Formation ouverte aux personnes en situation de handicap.

Pour plus d'informations, contactez notre référent(e) handicap :

[service.pedagogique@imie-paris.fr](mailto:service.pedagogique@imie-paris.fr)



### LOCALISATION

70, rue Anatole France

92300 Levallois-Perret



Anatole France



Clichy Levallois

## </BOOTCAMP >



Le **boot camp**, c'est un **stage de perfectionnement** en mode **intensif** de 2 à 4 semaines.



Le **summer camp**, c'est une **immersion anglophone** au soleil durant l'été.



Le **winter camp**, c'est une **pause hivernale** pour **glisser** sur les pistes et **vivre** une **aventure** avec sa **promotion**.

## </PAROLES D'ÉTUDIANTS >



**MAX**

« Ce que j'aime le plus à propos de l'IMIE Paris, c'est que c'est une **école à taille humaine**, où on nous écoute ! »

**MAX**

« C'est une école avec une très bonne structure d'encadrement, des profs de qualité et qui nous offre une **formation reconnue et qualifiée** »

**ABDESLAM**

« Les **cours** sont vraiment axés sur la **pratique** »

**ANAB**

« Les **formations** à l'IMIE Paris ne sont pas **uniquement réservées à la gent masculine** »

→ **SCAN ME**