



ÉCOLE
SUPÉRIEURE
D'INFORMATIQUE

BTS SIO: SERVICES INFORMATIQUES AUX ORGANISATIONS

Reconnu par l'État
Inscrit au RNCP
Niveau 5 - Bac+2

www.imie-paris.fr

☎ 01 84 78 22 17

✉ contact@imie-paris.fr

BTS SIO SERVICES INFORMATIQUES AUX ORGANISATIONS :



</QUI SOMMES-NOUS ? >

IMIE Paris est une école supérieure d'informatique située à Levallois-Perret qui prépare depuis 2017 à la validation de 11 titres professionnels.

Notre métier est de former les futurs talents du numérique et d'accompagner les révolutions technologiques : web, applications mobiles, systèmes, réseaux, cloud, Big data, IA, IoT, cybersécurité, architecture technique...

IMIE Paris dispense des cursus qualifiants en formation continue et alternée de niveau Bac à Bac+5 aux métiers de l'informatique. En parallèle de l'alternance, IMIE Paris propose des parcours d'insertion ou de reconversion professionnelle en formation continue sur une période de 6 à 12 mois.

Nous formons aujourd'hui 250 à 300 stagiaires par an, ce qui représente plus de 1 000 carrières lancées depuis l'ouverture de l'école.

De plus, nous accompagnons 400 entreprises et institutions partenaires dans leurs recrutements d'alternants.

</MOT DU DIRECTEUR ! >



Notre mission, former les futurs talents du numérique.

Le numérique, de quoi parle-t-on ?

Le numérique s'inscrit dans les sciences informatiques dédiées au développement d'applications mobiles ou fonctionnelles de sites web et des réseaux physiques ou virtuels. Il s'agit également des expertises émergentes liées à la gestion des données, à l'intelligence artificielle, aux objets connectés et à la cybersécurité...

Le numérique, une filière ouverte à toutes et tous ?

Absolument ! L'informatique se féminise car les prérequis pour se lancer dans cette filière reposent sur la motivation, la curiosité, l'ingéniosité et l'aptitude aux raisonnements logiques. Des qualités partagées par les femmes et les hommes.

Diversité des métiers, des secteurs ?

Le terrain de jeux est immense ! Nous vivons une révolution technologique qui nécessite de l'expertise à tous les niveaux et dans tous les secteurs d'activité. Il suffit d'observer notre environnement pour constater que le numérique est présent partout, qu'il s'agisse du secteur privé ou du secteur public.

La France accuse un retard dans le numérique ce qui amplifie encore les besoins de recrutement au point que les postes proposés ne sont pas tous pourvus.

Le secteur a besoin de compétences alors... lancez-vous !



</NOS ENGAGEMENTS >



Former les futurs talents du numérique



Mettre à disposition les supports et outils pédagogiques



Déployer une pédagogie articulée autour d'apports théoriques et de mises en situation professionnelle



Adapter annuellement les contenus des programmes en fonction des évolutions technologiques



Proposer un corps professoral exclusivement composé d'intervenants expérimentés



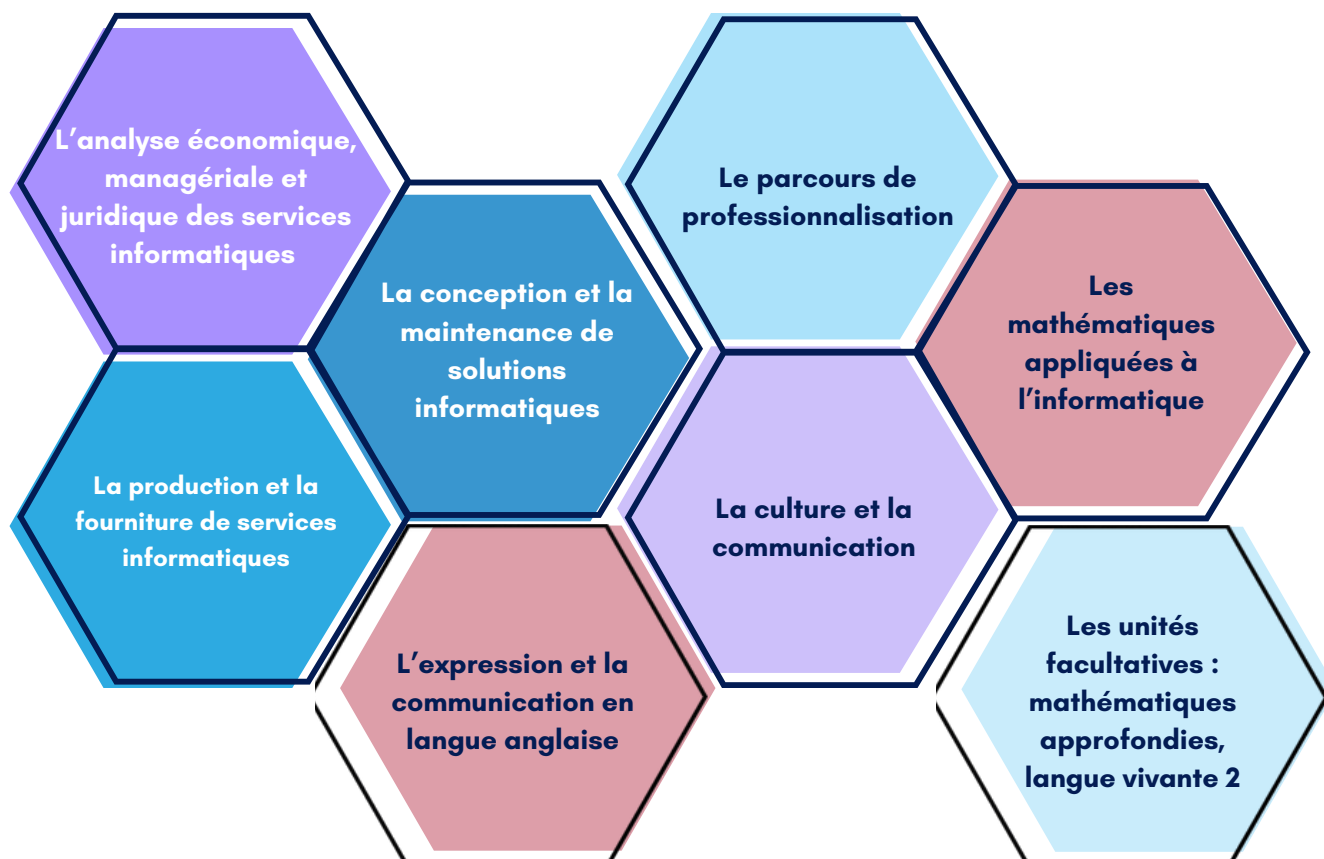
Accompagner nos stagiaires dans leurs recherches d'emploi

</LE BTS SIO BY IMIE PARIS >

Le **BTS Services Informatiques aux Organisations**, est un cursus en **2 ans** qui permet à son détenteur d'être capable de **gérer un parc informatique ou d'administrer un réseau en PME**.

Ses champs de compétences recouvrent la **création d'applications, l'intégration de progiciels de gestion, l'installation et la configuration de micro-ordinateurs**, de réseaux et de systèmes client-serveur, ainsi que la **formation des utilisateurs finaux**.

Le programme du **BTS SIO** est essentiellement centré sur :



</PROGRAMME DE LA FORMATION >

CODE RNCP : 40792

2 SEMAINES
/ MOIS

ANNÉE 1 & 2 : ALTERNANCE OU CONTINU & STAGE (1351H)

ENSEIGNEMENT GÉNÉRAL

- Culture générale et expression
- Expression et communication en langue anglaise
- Mathématiques pour l'informatique
- (mathématiques & algorithmique appliquée)
- Mathématiques Approfondies (facultatif)
- Langue vivante 2 (facultatif)

OPTION SISR

- Administration des systèmes et des réseaux
 - Concevoir une solution d'infrastructure réseau
 - Installer, tester et déployer une solution d'infrastructure réseau
 - Exploiter, dépanner et superviser une solution d'infrastructure réseau
- Cybersécurité des services informatiques
- Mise en situation professionnelles

ENSEIGNEMENT PROFESSIONNEL

- Culture économique, juridique et managériale des services informatiques
- Support et mise à disposition de services informatiques :
 - Gérer le patrimoine informatique
 - Répondre aux incidents et aux demandes d'assistance et d'évolution
 - Développer la présence en ligne de l'organisation
 - Travailler en mode projet
 - Mettre à disposition des utilisateurs un service informatique
 - Organiser son développement professionnel

OPTION SLAM

- Conception et développement d'applications :
 - Concevoir et développer une solution applicative
 - Assurer la maintenance corrective ou évolutive d'une solution applicative
 - Gérer les données
- Cybersécurité des services informatiques
- Mise en situation professionnelles

</PÉDAGOGIE / MÉTHODES MOBILISÉES >

La pédagogie IMIE Paris s'articule autour d'apports théoriques et de mises en situation pratiques dans les laboratoires informatiques. Nos formateurs experts encadrent les apprenants pour appliquer les compétences acquises en classe sur des projets concrets. Les cours sont dispensés en présentiel au sein du campus.

Tu pourras élargir tes connaissances lors de tes participations à différentes conférences, salons et manifestations professionnelles dans le domaine IT.

L'école offre également de nombreuses **opportunités professionnelles** à ses apprenants au sein de son réseau de partenaires. IMIE PARIS organise notamment des Jobdatings qui te permettront de décrocher ton **stage ou ton alternance**. **Ces immersions professionnelles développent ton expérience et lancent ta carrière avec succès !**

</NOS PARTENAIRES >



</OUTILS TECHNIQUES >

OPTION SISR



OPTION SLAM



</LES MÉTIERS/ LES DÉBOUCHÉS >

Le **BTS SIO** est recherché par les entreprises de toute taille et de tout secteur d'activités avec une dominante pour les entreprises du numérique et de conseil.

Les emplois accessibles sont par exemple :

Technicien supérieur SLAM :

- Analyste d'application
- Analyste programmeur
- Développeur d'applications informatiques

Technicien supérieur SISR :

- Technicien de maintenance en informatique
- Informaticien d'études
- Chargé d'études informatiques



</POUR QUI ? >

Le BTS SIO est **ouvert aux titulaires d'un baccalauréat ou d'une équivalence en informatique.**

</FINANCEMENT >



**1ère et 2ème année
en alternance**

**Formation intégralement financée
par l'entreprise via son OPCO**

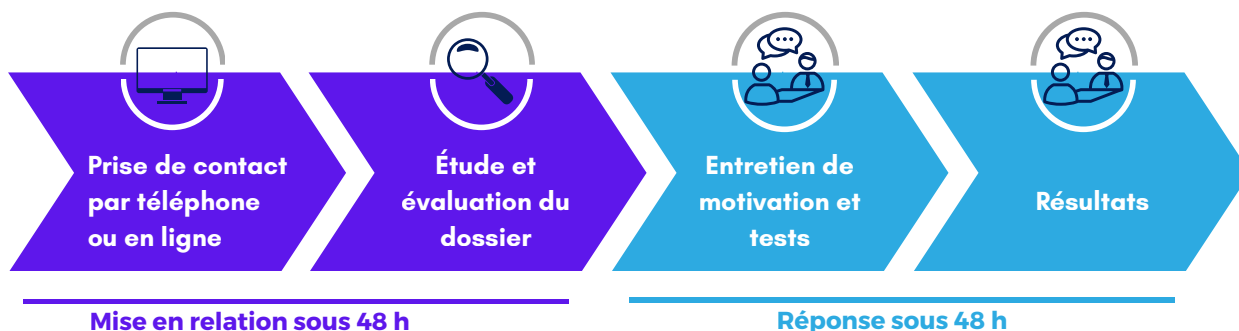


**1ère et 2ème année
en continu**

9 400 € TTC par an

</MODALITÉS D'ADMISSION >

L'admission se déroule en 3 temps :



</POURQUOI CHOISIR IMIE PARIS ?>



8 ans
D'expérience



11
Titres RNCP



1 000
Carrières lancées



80 %
Taux de réussite



4
Laboratoires
IA & IoT & Cybersécurité



École
à taille humaine



Au cœur de
l'écosystème francilien



Accompagnement
personnalisé

</INFOS PRATIQUES>



NOUS CONTACTER :

Par téléphone : **01 84 78 22 17**

Par e-mail : contact@imie-paris.fr

    IMIE PARIS



NOUS RENCONTRER :

Lors de nos JPO et de nos événements entreprises.

Vérifiez notre agenda sur www.imie-paris.fr



NOS RENDEZ-VOUS DE L'ORIENTATION :

Pour parler de vos aspirations, de votre projet d'étude ou professionnel, de votre dossier scolaire, n'hésitez pas à prendre rendez-vous via contact@imie-paris.fr.



ACCESSIBILITÉ

Formation ouverte aux personnes en situation de handicap.

Pour plus d'informations, contactez notre référente handicap :

Wafaa Rahim Benhabib - wafaa.rahim-benhabib@imie-paris.fr



LOCALISATION

70, rue Anatole France
92300 Levallois-Perret



Anatole France



Clichy Levallois

</BOOTCAMP >



Le **boot camp**,
c'est un **stage de perfectionnement** en mode intensif de 2 à 4 semaines.

Le **summer camp**,
c'est une **immersion anglophone** au soleil.

Le **winter camp**,
c'est une pause hivernale pour **glisser sur les pistes** et **vivre une aventure avec sa promotion**.

</PAROLES D'ÉTUDIANTS >



→ **SCAN ME**

“ Ce que j'aime le plus à propos de l'IMIE Paris, c'est que c'est une **école à taille humaine**, où on nous écoute ! ”

MAX

“ C'est une école avec une très bonne structure d'encadrement, des profs de qualité et qui nous offre une **formation reconnue et qualifiée** ”

MAX

“ Les **cours** sont vraiment axés sur la **pratique** ”

ABDESLAM

“ Les **formations** à l'IMIE Paris ne sont pas **uniquement réservées à la gent masculine** ”

ANAB