



ÉCOLE
SUPÉRIEURE
D'INFORMATIQUE

TECHNICIEN INFORMATIQUE DE PROXIMITÉ

Reconnu par l'État
Inscrit au RNCP
Niveau 4 - Bac



</QUI SOMMES-NOUS ? >

IMIE Paris est une école supérieure d'informatique située à Levallois-Perret qui prépare depuis 2017 à la validation de 11 titres professionnels.

Notre métier est de former les futurs talents du numérique et d'accompagner les révolutions technologiques : web, applications mobiles, systèmes, réseaux, cloud, Big data, IA, IoT, cybersécurité, architecture technique...

IMIE Paris dispense des cursus qualifiants en formation continue et alternée de niveau Bac à Bac+5 aux métiers de l'informatique. En parallèle de l'alternance, IMIE Paris propose des parcours d'insertion ou de reconversion professionnelle en formation continue sur une période de 6 à 12 mois.

Nous formons aujourd'hui 250 à 300 stagiaires par an, ce qui représente plus de 1 000 carrières lancées depuis l'ouverture de l'école.

De plus, nous accompagnons 400 entreprises et institutions partenaires dans leurs recrutements d'alternants.

</MOT DU DIRECTEUR ! >

Notre mission, former les futurs talents du numérique.

Le numérique, de quoi parle-t-on ?

Le numérique s'inscrit dans les sciences informatiques dédiées au développement d'applications mobiles ou fonctionnelles de sites web et des réseaux physiques ou virtuels. Il s'agit également des expertises émergentes liées à la gestion des données, à l'intelligence artificielle, aux objets connectés et à la cybersécurité...

Le numérique, une filière ouverte à toutes et tous ?

Absolument ! L'informatique se féminise car les prérequis pour se lancer dans cette filière reposent sur la motivation, la curiosité, l'ingéniosité et l'aptitude aux raisonnements logiques. Des qualités partagées par les femmes et les hommes.

Diversité des métiers, des secteurs ?

Le terrain de jeux est immense ! Nous vivons une révolution technologique qui nécessite de l'expertise à tous les niveaux et dans tous les secteurs d'activité. Il suffit d'observer notre environnement pour constater que le numérique est présent partout, qu'il s'agisse du secteur privé ou du secteur public.

La France accuse un retard dans le numérique ce qui amplifie encore les besoins de recrutement au point que les postes proposés ne sont pas tous pourvus.

Le secteur a besoin de compétences alors... lancez-vous !



</PROGRAMME DE LA FORMATION >

CODE RNCP : 40799

4 MOIS

FORMATION CONTINUE + STAGE (OPTIONNEL)

(390 H)

ASSURER LE SUPPORT UTILISATEUR

- Gérer les demandes et incidents techniques
- Assister et accompagner les utilisateurs dans l'usage des outils numériques
- Diagnostiquer les pannes techniques ou applicatives

METTRE EN SERVICE DES ÉQUIPEMENTS NUMÉRIQUES

- Préparer, installer et configurer les postes de travail
- Maintenir la disponibilité des équipements
- Assurer la sécurité des systèmes et des données

INTERVENIR SUR LES ÉLÉMENTS DE L'INFRASTRUCTURE

- Déployer et sécuriser les équipements réseaux (routeurs, switches, Wifi, VPN)
- Intervenir sur l'annuaire Active Directory (gestion des comptes, droits d'accès)
- Garantir la connectivité et la conformité des accès

</PÉDAGOGIE / MÉTHODES MOBILISÉES >

La pédagogie IMIE Paris s'articule autour d'apports théoriques et de mises en situation pratiques dans les laboratoires informatiques. Nos formateurs experts encadrent les apprenants pour appliquer les compétences acquises en classe sur des projets concrets. Les cours sont dispensés en présentiel au sein du campus. En choisissant la formation Technicien d'Assistance Informatique, vous bénéficierez de :

- Suivi pédagogique poussé avec un enseignant référent au sein de l'école
- Employabilité boostée
- Connaissances pointues délivrées par des professionnels du métier
- Réalisation de projets concrets
- Temps de formation court
- Financement CPF possible

Tu pourras élargir tes connaissances lors de tes participations à différentes conférences, salons et manifestations professionnelles dans le domaine IT.

L'école offre également de nombreuses **opportunités professionnelles** à ses apprenants au sein de son réseau de partenaires. IMIE PARIS organise notamment des Jobdatings qui te permettront de décrocher ton **stage ou ton alternance**. **Ces immersions professionnelles développent ton expérience et lancent ta carrière avec succès !**

</MÉTIER/ DÉBOUCHÉS>

Profil recherché par les entreprises de toutes tailles et tous secteurs d'activités avec une dominante des entreprises du numérique et de conseil.

- Technicien d'assistance en informatique
- Technicien de maintenance informatique
- Technicien de déploiement
- Technicien d'assistance en clientèle
- Technicien Helpdesk
- Technicien support utilisateur
- Technicien support en informatique



</POUR QUI ? >

La formation **Technicien Informatique de Proximité** est **ouverte à tous sans prérequis** et convient également aux personnes en **reconversion professionnelle**. Contrairement aux idées reçues, le numérique repose sur des compétences variées, permettant à différents profils de trouver leur voie.

Pour ceux qui souhaitent accroître leurs compétences après le TIP, **la formation Technicien Supérieur Systèmes et Réseaux (TSSR)** est idéale. En seulement **9 mois, elle permet d'obtenir un bac+2 reconnu par l'État** et pourra être suivie en formation continue ou en alternance.

Cette formation **TSSR** prépare les apprenants à gérer, installer et sécuriser des infrastructures informatiques, incluant les réseaux et serveurs, tout en assurant leur maintenance et optimisation. Les compétences acquises couvrent **l'administration des systèmes**, la **gestion des réseaux** et la **sécurité informatique** pour répondre aux besoins des entreprises dans ces domaines.

</FINANCEMENT >



4 400 € TTC

Cette formation est éligible aux dispositifs de financement de la formation professionnelle : CPF, Transitions Pro, France Travail, aide régionale, POEI, POEC...

</NOS ENGAGEMENTS >



Former les futurs talents du numérique



Déployer une pédagogie articulée autour d'apports théoriques et de mises en situation professionnelle



Proposer un corps professoral exclusivement composé d'intervenants expérimentés



Mettre à disposition les supports et outils pédagogiques



Adapter annuellement les contenus des programmes en fonction des évolutions technologiques



Accompagner nos stagiaires dans leurs recherches d'emploi

</LE TECHNICIEN INFORMATIQUE DE PROXIMITÉ BY IMIE PARIS >

Le **Technicien Informatique de Proximité (TIP)** prend en compte les **sollicitations des utilisateurs, résout les incidents et traite les demandes** de service. Il a pour rôle de **configurer, mettre en service et d'intervenir** sur les équipements numériques. Le technicien d'assistance est le point d'accès aux équipes informatiques pour des utilisateurs.

La formation proposée par IMIE Paris se déroule en **4 mois**. Il vous sera possible de réaliser au cours de cette formation un **stage** (conseillé mais pas obligatoire). Tout au long de cette formation, vous validerez de nombreuses compétences comme :

- Connaître les fondamentaux de l'informatique
- Être capable d'intervenir sur les équipements numériques
- Être capable d'intervenir sur les éléments d'une infrastructure
- Être capable de sensibiliser l'utilisateur aux bonnes pratiques en matière de sécurité informatique.

</POURQUOI CHOISIR IMIE PARIS ? >



8 ans

D'expérience



11

Titres RNCP



1 000

Carrières lancées



80 %

Taux de réussite



4

Laboratoires
IA & IoT & Cybersécurité



École

à taille humaine



Au cœur de

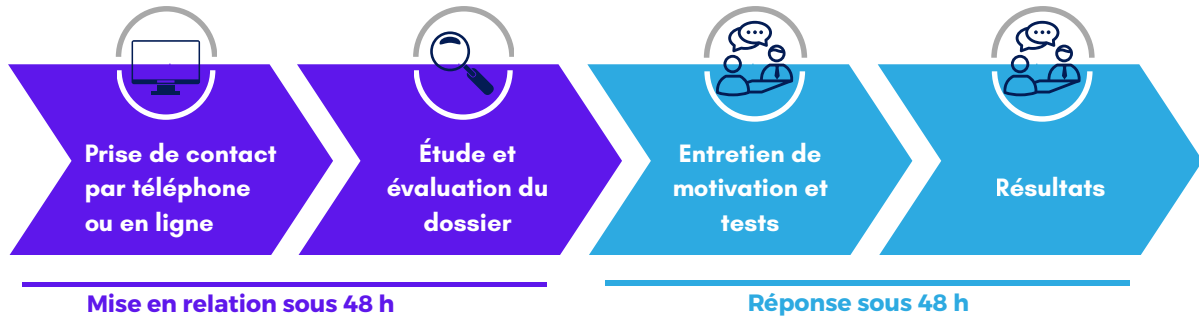
l'écosystème francilien



Accompagnement
personnalisé

</MODALITÉS D'ADMISSION>

L'admission se déroule en 3 temps :



</INFOS PRATIQUES>



NOUS CONTACTER :

Par téléphone : **01 84 78 22 17**

Par e-mail : contact@imie-paris.fr

IMIE PARIS



NOUS RENCONTRER :

Lors de nos JPO et de nos événements entreprises.

Vérifiez notre agenda sur www.imie-paris.fr



NOS RENDEZ-VOUS DE L'ORIENTATION :

Pour parler de vos aspirations, de votre projet d'étude ou professionnel, de votre dossier scolaire, n'hésitez pas à prendre rendez-vous à contact@imie-paris.fr.



ACCESSIBILITÉ

Formation ouverte aux personnes en situation de handicap.

Pour plus d'informations, contactez notre référent handicap :

service.pedagogique@imie-paris.fr



LOCALISATION

70, rue Anatole France

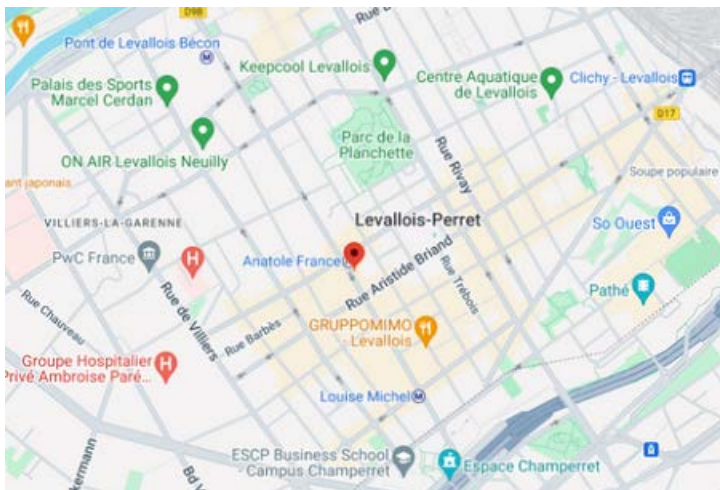
92300 Levallois-Perret



Anatole France



Clichy Levallois



Les témoignages de nos étudiants et partenaires

SCAN ME